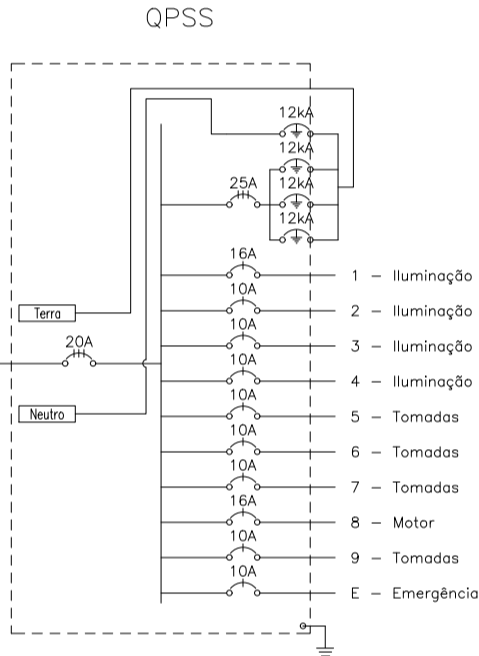
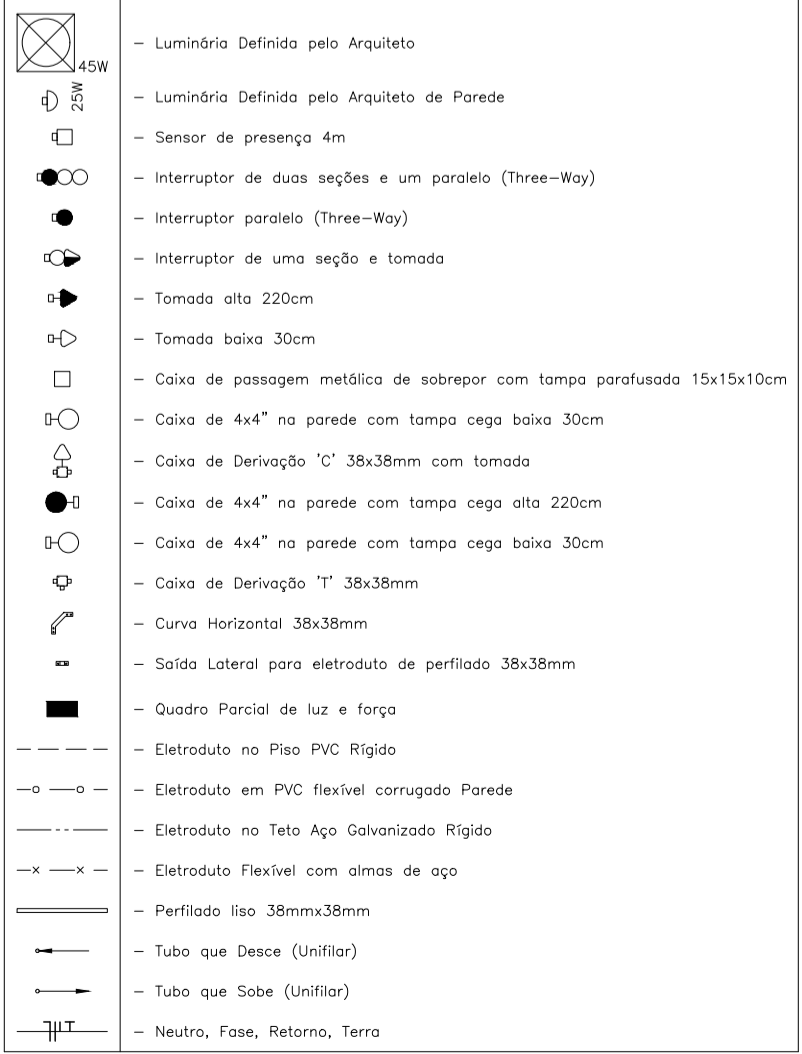


Quadro de Cargas														
QPSS														
Ord.	Descrição	Iluminação		Tomadas		Materiais	Pot. W	Pot. V.A.	Demanda W	Fator de Correção	Fases	Prot. A	Cond. A	Fases ABC
		15W	45W	15W	20W									
1	Iluminação	1	1	1	1	1.50V	1.50V	1.50V	11.37	1	10A	1.5	A	A
2	Iluminação	2	2			90.0	97.8	100%	0.92	0.44	1	10A	1.5	C
3	Iluminação	3	3			180.0	195.7	100%	0.92	0.89	1	10A	1.5	C
4	Iluminação	4	4			750.0	115.4	100%	0.92	0.52	1	10A	1.5	C
5	Tomadas			1	1	200.0	217.4	100%	0.92	0.99	1	10A	2.5	C
6	Tomadas			1	1	200.0	217.4	100%	0.92	0.99	1	10A	2.5	C
7	Tomadas			1	1	200.0	217.4	100%	0.92	0.99	1	10A	2.5	C
8	Motor			1	1	1697.3	1998.8	100%	0.85	9.08	1	10A	2.5	B
9	Tomadas			1	1	200.0	217.4	100%	0.92	0.99	1	10A	2.5	B
E	Emergência			36	36	1880.0	1173.9	100%	0.92	5.34	1	10A	2.5	C
Total		1	4	56	36	4	1	6312.3	6949.8					ABC
Ment. (>32.94m Q1=20														
Potência Demandada: 90% (5457.8 W) (6751.1 V.A)														
Corrente nas Fases: A=11.44 B=10.1A C=10.2A														



LEGENDA:



QBS:
- TODOS OS ELETRODUTOS NÃO INDICADOS SÃO DE #3/4";
- TODOS OS CABOS NÃO INDICADOS SÃO DE 2,5mm²;
- PONTOS DE LUMINÁRIAS DEFINIDOS PELO ARQUITETO.



CONTRATANTE/PROPRIETÁRIO
Conselho Regional de Engenharia e Agronomia do Maranhão, CREA - MA

OBJETO DO CONTRATO
ELABORAÇÃO DE PROJETOS EXECUTIVOS

EMPREENDIMENTO
NOVA SEDE DO CONSELHO REGIONAL DE ENGENHARIA E AGRONOMIA DO MARANHÃO, CREA-MA

PROJETO
PROJETO DE ELÉTRICO SUBSOLO

PROPOSTO
EXECUÇÃO

CONTEUDO
PLANTA BAIXA TERREO

LOCAL DA OBRA
Rua Gávea, Lote 03, Quadra B Bairro Parque do Calhau, São Luís-MA

FRANQUIA
01 / 02

REVISÃO
01

CONTRATO Nº
19.11.2021

RESPONSÁVEL TÉCNICO
Eng. Eletricista Gelson Sa Campelo / CREA-MA 1114510983

ESCALA
1 : 75